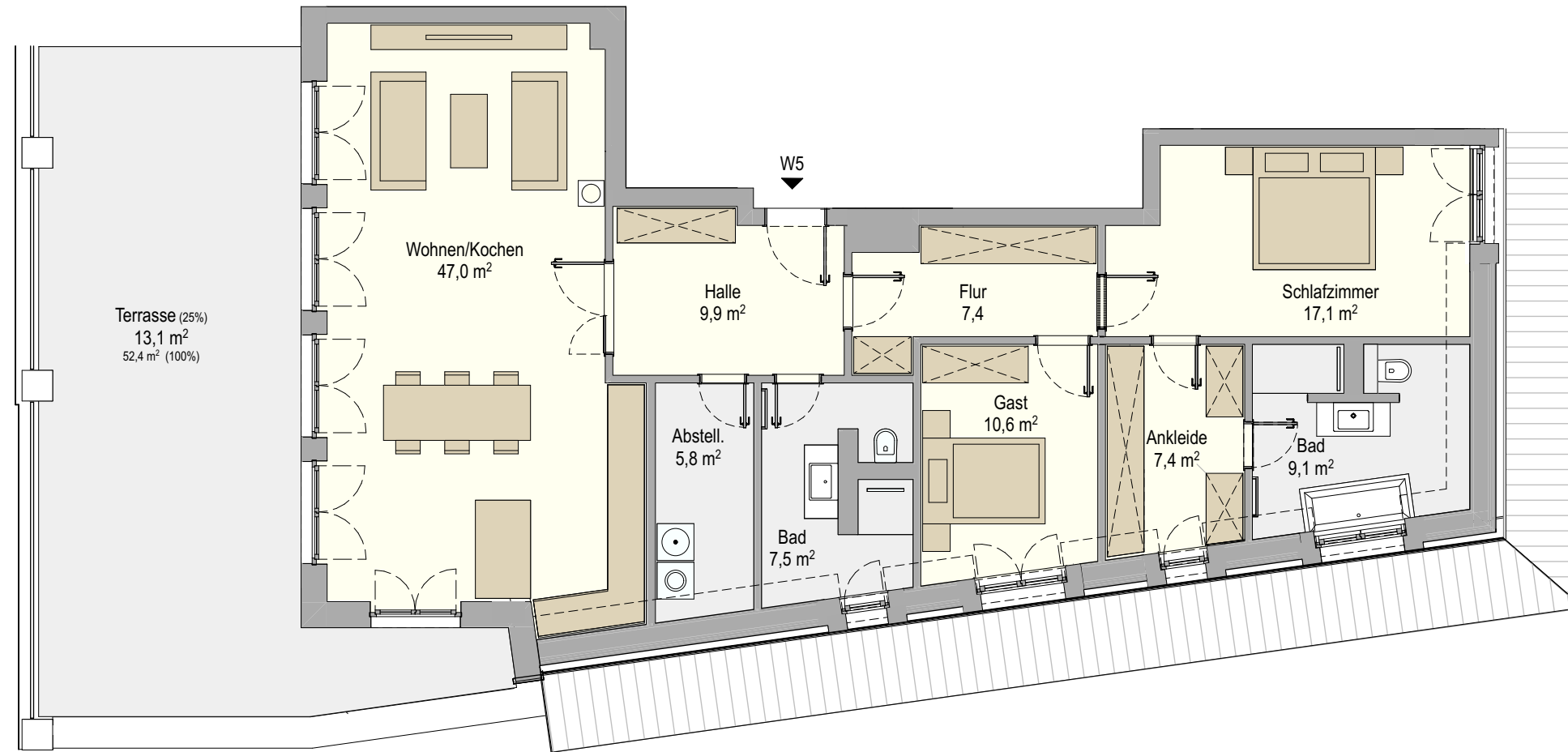
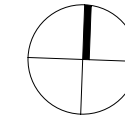
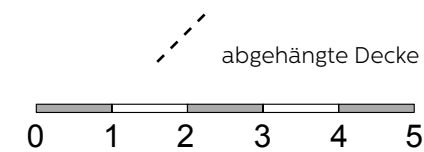


# WOHNUNG 05



Halle	ca.	9,9 m <sup>2</sup>	Bad	ca.	7,5 m <sup>2</sup>
Flur	ca.	7,4 m <sup>2</sup>	Gast	ca.	10,6 m <sup>2</sup>
Schlafzimmer	ca.	17,1 m <sup>2</sup>	Wohnen/Kochen	ca.	47,0 m <sup>2</sup>
Bad	ca.	9,1 m <sup>2</sup>	Abstell.	ca.	5,8 m <sup>2</sup>
Ankleide	ca.	7,4 m <sup>2</sup>	Terrasse (25%)	ca.	13,1 m <sup>2</sup>
<b>WOHNFLÄCHE</b>			ca.	<b>134,9 m<sup>2</sup></b>	



# MAISON au jardin

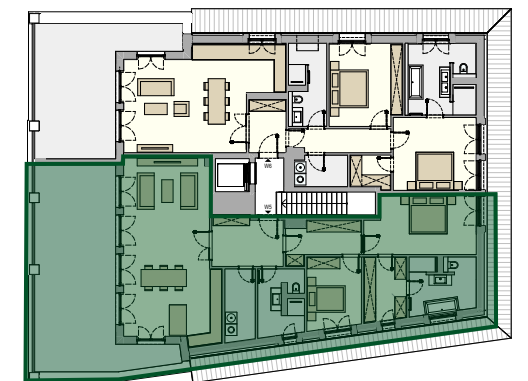
www.maison-hamburg.de

**DACHGESCHOSS**  
3 Zimmer · ca. 134,9 m<sup>2</sup>

**LAGE IM OBJEKT**  
Ostansicht



Geschoss



PROJEKTENTWICKLUNG

**MATRIX**  
RAUM FÜR NEUES DENKEN

BERATUNG & VERTRIEB

**ICON**  
IMMOBILIEN

Mühlenkamp 59 Tel 040 650 52 99 0 info@icon-immobilien.de  
22303 Hamburg Fax 040 650 52 99 29 www.icon-immobilien.de

DISCLAIMER

Änderungen in der Planung, Ausführungsart und den vorgesehenen Baustoffen behält sich die Verkäuferin vor, soweit sie sich technisch als zweckmäßig oder notwendig erweisen, oder auf behördlichen Auflagen beruhen. Sie müssen dem Käufer zumutbar sein. Sowohl die Darstellung der Möblierung als auch die Küchengestaltung und die Ausstattung an technischen Geräten ist beispielhaft und dient lediglich der Anschauung. Den genauen Lieferumfang definiert die Baubeschreibung. Überdeckte Terrassen und Balkone sind mit 50% in der Wohnfläche enthalten. Nicht überdeckte Terrassen und Balkone sind mit 25% in der Wohnfläche enthalten. Die in der Zeichnung angegebenen Quadratmeterangaben sind Zirkangaben. Diese Maße können sich im Zuge der Ausführungsplanung und durch Sonderwünsche ändern. Alle Angaben erfolgen nach Aussage Dritter. Für die Richtigkeit und Vollständigkeit kann daher keine Gewähr übernommen werden. Alle auf diesem Grundriss enthaltenen Informationen geben den derzeitigen Stand wieder und stellen kein vertragliches Angebot dar. Stand: Juni 2021