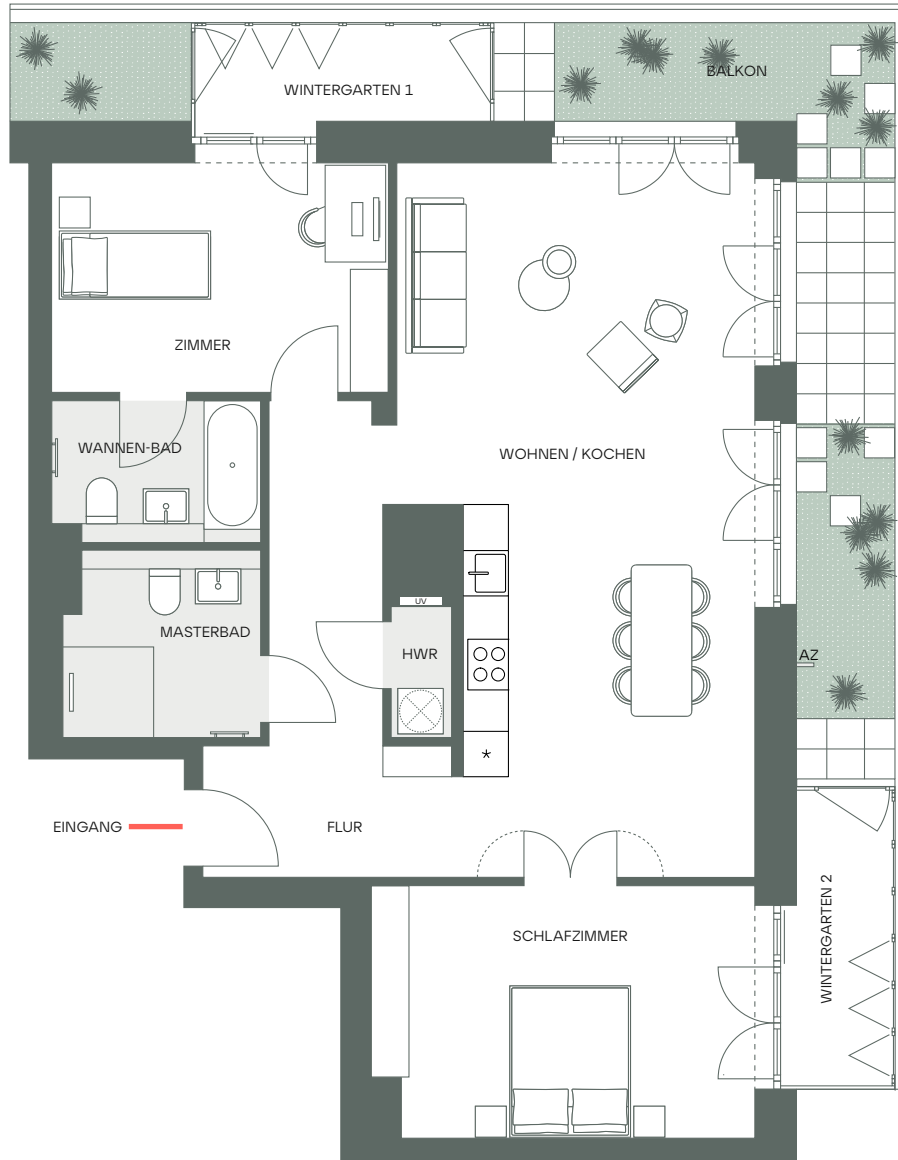
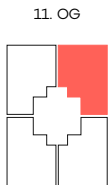
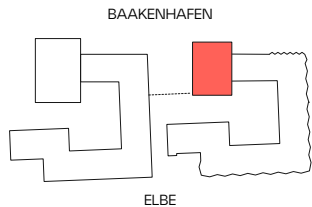




## BAAKENHAFEN



## ELBE



- abgehängte Decke
- - - - - Sturz (Höhe Innentüren gem. Baubeschreibung)
- AZ Außenzapfstelle
- UV Unterverteilung Elektro- und Multimedia

1 : 100 A4 (ohne Druckanpassung)



Angaben, Abbildungen und zeichnerische Darstellungen sind vorläufig und unverbindlich in Bezug auf den Kaufgegenstand. Irrtümer und Änderungen bleiben vorbehalten. Verbindlich für die Ausführung sind allein der notariell beurkundete Kaufvertrag mit Anlagen nebst ausführlicher Baubeschreibung und die Teilungserklärung. Die dargestellten Möbel und Einbauten dienen nur der Veranschaulichung. Sie sind beispielhaft und im Kaufgegenstand nicht enthalten, soweit in den notariell beurkundeten Kaufunterlagen nicht anders angegeben. Sofern Parkettlegerichtung oder ein Bodenbelag bei den Freisitzen dargestellt sind, erfolgt dies nur exemplarisch und dient lediglich zur Veranschaulichung. Maßangaben sind vorläufig und für die Bauausführung nicht verbindlich. Die Grundrisse sind zur Maßentnahme beispielsweise für Küchen, Möblierungen oder Einbauten nicht geeignet. Für die Bestellung von (Einbau-)Möbeln empfehlen wir ausdrücklich, die Maße am Bau zu nehmen und zu prüfen. Im Zuge der Fortschreibung der Planung sind technische bedingte Abkofferungen und zusätzliche Abhangdecken in Einzelfällen möglich.

# BEAT

TO.11.02

## 3 ZIMMER WOHNUNG

11. OBERGESCHOSS  
BARRIEREFREI

### FLÄCHENANGABEN

Wohnen / Kochen	42,4 M <sup>2</sup>
Schlafzimmer	18,2 M <sup>2</sup>
Zimmer 1	15,5 M <sup>2</sup>
Masterbad	7,4 M <sup>2</sup>
Wannen-Bad	6,5 M <sup>2</sup>
HWR	2,0 M <sup>2</sup>
Flur	7,6 M <sup>2</sup>
Balkon (50%)	12,6 M <sup>2</sup>
Wintergarten 1 (50%)	2,7 M <sup>2</sup>
Wintergarten 2 (50%)	2,7 M <sup>2</sup>
<b>WOHNFLÄCHE GESAMT</b>	<b>117,6 M<sup>2</sup></b>



Part of **TIDE**