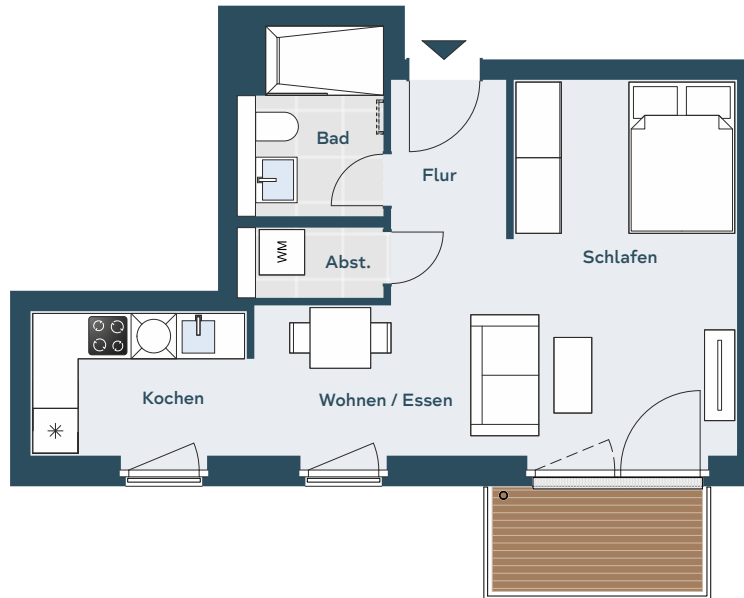
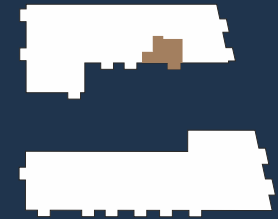


## HAUS A

WOHNUNG 14 | 22 | 30  
1.OG | 2.OG | 3.OG  
1,5 ZIMMER



Wohnen / Schlafen	23,40 m <sup>2</sup>
Kochen	5,99 m <sup>2</sup>
Bad	4,12 m <sup>2</sup>
Flur	3,21 m <sup>2</sup>
Abstellraum	1,63 m <sup>2</sup>
Balkon (50%)	2,10 m <sup>2</sup>
<b>WOHNFLÄCHE</b>	<b>40,45 m<sup>2</sup></b>



0 1 2 3 4 5 m



BAUHERR

**SwissLife**  
Asset Managers

BERATUNG & VERTRIEB

**ICON**  
IMMOBILIEN

Mühlenkamp 59  
22303 Hamburg

Tel 040 650 52 99 0  
Fax 040 650 52 99 29

vertrieb@icon-immobilien.de  
www.icon-immobilien.de

### DISCLAIMER

Der vorliegende Plan ist nicht verbindlich. Die Darstellungen sind nur beispielhaft und geben die endgültige Bauausführung nicht wieder. Die Zeichnung erhebt daher keinen Anspruch auf Vollständigkeit und Richtigkeit. Die Grundrisse sind insbesondere nicht zur Maßnahme für die Möblierung geeignet. Änderungen können sich aufgrund von technisch notwendigen Planungsänderungen oder behördlichen Auflagen ergeben. Dargestellte Möblierungen und Einbauten sind beispielhaft und gehören nicht zum Ausstattungsumfang. Für die Ausstattung und die Bauausführung ist allein der Kaufvertrag maßgeblich. Die Wohnflächenangaben sind gerundete Werte und können von den Angaben in der Teilungserklärung abweichen. Die Wohnflächenberechnung erfolgt in Anlehnung an die Wohnflächenverordnung (WoFlV) vom 25.11.2003 unter Berücksichtigung von Fertigmaßen. Fenster- und Fenstertürmischen, die größer als 13cm tief sind, werden mitgerechnet.  
Stand April 2026

[www.fleet-bergedorf.de](http://www.fleet-bergedorf.de)